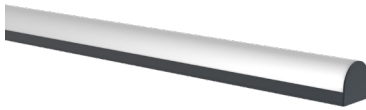


4515



DESENHO TÉCNICO . TECHNICAL DRAWING . DISEÑO TÉCNICO . DESSIN TECHNIQUE .

Informação Importante: Driver Remoto (Não integrado na luminária)
Important Information: Remote Driver (Not integrated in the luminaire)
Información Importante: Driver Remoto (No integrado en la luminaria)
Informations Importantes: Driver à Distance (Pas incorporé dans la luminaire)



APLICAÇÃO | DIREÇÃO . APPLICATION | DIRECTION . APLICACIÓN | DIRECCIÓN . APPLICATION | DIRECTION .



Sanca | Projeção de luz ascendente
Moulding | Upward light projection
Sanca | Proyección de luz ascendente
Moulure | Proyección de lumière ascendant

EFICIÊNCIA ENERGÉTICA . ENERGY EFFICIENCY . EFICIENCIA ENERGETICA . EFFICACITÉ ÉNERGÉTIQUE .

Este produto contém uma fonte de luz da classe de eficiência energética E (9290035925).
 This product contains a light source of energy efficiency class E (9290035925).
 Este producto contiene una fuente luminosa de la clase de eficiencia energética E (9290035925).
 Ce produit contient une source lumineuse de classe d'efficacité énergétique E (9290035925).

Linha de luz contínua sem sombra para aplicação em sanca em espaços interiores, com projeção de luz ascendente. Corpo em alumínio extrudido com possibilidade de pintura em diversas cores. Difusor em policarbonato opalino. Driver remoto.

Continuous light line without shadow for molding application in interior spaces, with upward light projection. Extruded aluminum body with the possibility of painting in different colors. Polycarbonate diffuser in opaline version. Remote driver.

Línea de luz continua sin sombra para aplicación en sanca en espacios interiores, con proyección de luz ascendente. Cuerpo de aluminio extrudido con posibilidad de pintar en diferentes colores. Difusor en policarbonato opal. Driver remoto.

Ligne lumineuse continue sans ombre pour l'application en moulage dans les espaces intérieurs, avec projection de lumière ascendant. Corps en aluminium extrudé avec possibilité de peinture en différentes couleurs. Diffuseur en polycarbonate opale. Driver à distance.

NORMAS . NORMS . NORMAS . NORMES .

Norms: EN 60598-1:2015, EN 60598-2-1:2012, IEC 60529, EN 50581:2012, IEC 61000-3-2:2014, EN 61547:2009

Directives: 2012/19/UE REEE, 2014/30/UE Electromagnetic Compatibility, 2014/35/UE Low Voltage

SISTEMA ELÉTRICO . ELECTRICAL SYSTEM . SISTEMA ELÉCTRICO . SYSTÈME ÉLECTRIQUE .



FONTE DE ALIMENTAÇÃO . POWER SUPPLY . FUENTE DE ALIMENTACIÓN . SOURCE D'ALIMENTATION .

REMOTE DRIVER 220-240VAC - 50/60Hz

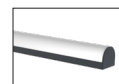
FONTE DE LUZ . SOURCE OF LIGHT . FUENTE DE LUZ . SOURCE DE LUMIÈRE .

IP20	LED	2700K 3000K 4000K 6500K
		MacAdam 3 • 50.000 h • L70B10 • Ta -20°C a 45°C • CRI 80 • Regulable •
IP65	LED	2700K 3000K 4000K 6000K
		MacAdam 3 • 54.000 h • L70 • Ta -20°C a 45°C • CRI >90 • Regulable •

CORES . COLORS . COLORES . COULEURS .

1	Branco . White . Blanco . Blanc .
2	Cinza . Gray . Cinza . Gris .
3	Cinza Satinado . Satin Gray . Gris Satinado . Gris Satin .
4	Escovado . Brushed . Cepillado . Brossé .
9	Preto . Black . Negro . Noir .


ACABAMENTOS . FINISHES . ACABADOS . FINITIONS .



Opalino
 Opaline
 Opal
 Opale


code:
 4515.xxx.xOL

4515 IK03 IP40 LED Strip				
Code	L (mm)	Flow/Power (approx. 138lm/W)	HF (€)	
			4515	DALI (€) 4715
4515.051.xOL	510	750 lm	36,89	84,43
4515.061.xOL	610	900 lm	40,47	88,00
4515.071.xOL	710	1050 lm	44,04	91,58
4515.081.xOL	810	1200 lm	47,62	95,15
4515.091.xOL	910	1350 lm	51,19	98,73
4515.101.xOL	1010	1500 lm	54,76	102,30
4515.111.xOL	1110	1650 lm	58,33	105,86
4515.121.xOL	1210	1800 lm	61,91	109,44
4515.131.xOL	1310	1950 lm	65,48	113,01
4515.141.xOL	1410	2100 lm	69,06	116,59
4515.151.xOL	1510	2250 lm	72,63	120,16
4515.161.xOL	1610	2400 lm	76,21	123,74
4515.171.xOL	1710	2550 lm	79,78	127,31
4515.181.xOL	1810	2700 lm	83,36	130,89
4515.191.xOL	1910	2850 lm	86,93	134,46
4515.201.xOL	2010	3000 lm	90,51	138,04
4515.211.xOL	2110	3150 lm	94,07	141,61
4515.221.xOL	2210	3300 lm	97,65	145,18
4515.231.xOL	2310	3450 lm	101,22	148,75
4515.241.xOL	2410	3600 lm	114,32	166,18
4515.251.xOL	2510	3750 lm	118,22	170,08
4515.261.xOL	2610	3900 lm	122,12	173,98
4515.271.xOL	2710	4050 lm	126,02	177,88
4515.281.xOL	2810	4200 lm	129,92	181,78
4515.291.xOL	2910	4350 lm	133,82	185,68

 code:
0Y00.000.OXX > Y+2

Pode ser instalado em linhas contínuas com o comprimento pedido. Outras medidas sob consulta.
Can be installed in continuous lines with the requested length. Other measures available under consultation.
Puede ser instalado en líneas continuas con la longitud solicitada. Otros comprimentos bajo pedido.
Peut être installé en lignes continues avec la longueur demandée. Des autres mesures disponibles sur demande.

4515 IK03 IP65 Driver IP20 LED Strip				
Code	L (mm)	Flow/Power (approx. 83,2lm/W)	HF (€)	
			4515	DALI (€) 4715
4515.052.xOL	520	610 lm	39,17	86,70
4515.062.xOL	620	732 lm	43,12	90,65
4515.072.xOL	720	854 lm	47,06	94,60
4515.082.xOL	820	976 lm	51,01	98,54
4515.092.xOL	920	1098 lm	54,96	102,49
4515.102.xOL	1020	1220 lm	58,89	106,43
4515.112.xOL	1120	1342 lm	62,84	110,37
4515.122.xOL	1220	1464 lm	66,78	114,31
4515.132.xOL	1320	1586 lm	70,73	118,26
4515.142.xOL	1420	1708 lm	74,67	122,20
4515.152.xOL	1520	1830 lm	78,62	126,15
4515.162.xOL	1620	1952 lm	82,56	130,09
4515.172.xOL	1720	2074 lm	86,50	134,04
4515.182.xOL	1820	2196 lm	90,44	137,98
4515.192.xOL	1920	2318 lm	94,39	141,92
4515.202.xOL	2020	2440 lm	98,34	145,87
4515.212.xOL	2120	2562 lm	102,28	149,81
4515.222.xOL	2220	2684 lm	106,23	153,76
4515.232.xOL	2320	2806 lm	110,17	157,70
4515.242.xOL	2420	2928 lm	124,49	176,34
4515.252.xOL	2520	3050 lm	128,78	180,64
4515.262.xOL	2620	3172 lm	133,09	184,94
4515.272.xOL	2720	3294 lm	137,39	189,24
4515.282.xOL	2820	3416 lm	141,70	193,55
4515.292.xOL	2920	3538 lm	145,99	197,86

 code:
0Y00.000.OXX > Y+2

Pode ser instalado em linhas contínuas com o comprimento pedido. Outras medidas sob consulta.
Can be installed in continuous lines with the requested length. Other measures available under consultation.
Puede ser instalado en líneas continuas con la longitud solicitada. Otros comprimentos bajo pedido.
Peut être installé en lignes continues avec la longueur demandée. Des autres mesures disponibles sur demande.

As imagens apresentadas são meramente ilustrativas. As medidas dos desenhos técnicos podem oscilar ± 3 milímetros. Os valores de potência e de fluxo luminoso descritos são sempre os valores indicados pelo fornecedor da fonte luminosa. | The images presented are merely illustrative. The measures of the technical drawings may vary by ± 3 millimetres. The power and luminous flux values described are always the values indicated by the light source supplier. | Las imágenes presentadas son meramente ilustrativas. Las medidas de los dibujos técnicos pueden variar ± 3 milímetros. Los valores de potencia y flujo luminoso descritos son siempre los valores indicados por el proveedor de la fuente de luz. | Les images présentées sont purement illustratives. Les mesures des dessins techniques peuvent varier de ± 3 millimètres. Les valeurs de puissance et de flux lumineux décrites sont toujours les valeurs indiquées par le fournisseur de la source lumineuse.

FT02-00

Informação sujeita a correção ou alteração sem aviso prévio . Information subject to correction or change without notice . Información sujeta a corrección o cambio sin previo aviso . Information sujet de correction ou de modification sans préavis .