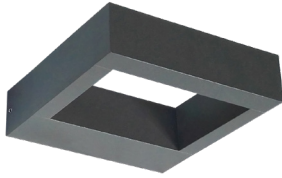


2566



Luminária saliente de parede para aplicação em espaços exteriores, com projeção de luz descendente e ascendente. Corpo em alumínio pintado. Difusor em prismático. Driver incorporado.

Wall surface luminaire for outdoor application, with downward and upward light projection. Painted aluminium body. Prismatic diffuser. Incorporated driver.

Luminaria de superficie de pared para aplicación exterior, con proyección de luz descendente y ascendente. Cuerpo en aluminio pintado. Difusor prismático. Driver incorporado.

Luminaire surface du mur pour application extérieure, avec projection de lumière descendant et ascendant. Corps en aluminium peint. Diffuseur prismatique. Driver intégré.

DESENHO TÉCNICO . TECHNICAL DRAWING . DISEÑO TÉCNICO . DESSIN TECHNIQUE .



NORMAS . NORMS . NORMAS . NORMES .

Norms: EN 60598-1:2015, EN 60598-2-1:2012, IEC 60529, EN 62493:2015, EN 55015:2013 + A1:2015, EN 61547:2009, EN 61000-3-2:2014, EN 61000-3-3:2013

Directives: 2012/19/UE REEE, 2014/30/UE Electromagnetic Compatibility, 2014/35/UE Low Voltage, 2014/53/EU RED, 2011/65/EU RoSH2

APLICAÇÃO | DIREÇÃO . APPLICATION | DIRECTION . APLICACIÓN | DIRECCIÓN . APPLICATION | DIRECTION .



Aplicação saliente de parede | Projeção de luz descendente e ascendente
Surface wall application | Downward and upward light projection
Aplicación de pared de superficie | Proyección de luz descendente y ascendente
Application de mur en surface | Proyección de lumière descendant ou ascendant

SISTEMA ELÉTRICO . ELECTRICAL SYSTEM . SISTEMA ELECTRICO . SYSTÈME ÉLECTRIQUE .



FONTE DE ALIMENTAÇÃO . POWER SUPPLY . FUENTE DE ALIMENTACIÓN . SOURCE D'ALIMENTATION .

INCORPORATED DRIVER: 220-240VAC · 50/60Hz

FONTE DE LUZ . SOURCE OF LIGHT . FUENTE DE LUZ . SOURCE DE LUMIÈRE .

LED 3000K | 4000K

CORES . COLORS . COLORES . COULEURS .

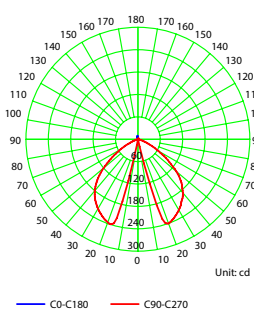
.xPL | 1 Branco . White . Blanco . Blanc .
7 Grafite . Graphite . Gráfico . Graphite .
9 Preto . Black . Negro . Noir .

ACABAMENTOS . FINISHES . ACABADOS . FINITIONS .

.xPL | P Prismático . Prismatic . Prismático . Prismatique .

FOTOMETRIA . PHOTOMETRY . FOTOMETRÍA . PHOTOMÉTRIE .

Luminous Intensity Distribution Curve - 2566.109.xPL



2566 IK06 IP54 LED	
Code	Flow/Power (approx.)
2566.109.xPL	9W - 580 lm

As imagens apresentadas são meramente ilustrativas. As medidas dos desenhos técnicos podem oscilar ± 3 milímetros. Os valores de potência e de fluxo luminoso descritos são sempre os valores indicados pelo fornecedor da fonte luminosa. | The images presented are merely illustrative. The measures of the technical drawings may vary by ± 3 millimetres. The power and luminous flux values described are always the values indicated by the light source supplier. | Las imágenes presentadas son meramente ilustrativas. Las medidas de los dibujos técnicos pueden variar ± 3 milímetros. Los valores de potencia y flujo luminoso descritos son siempre los valores indicados por el proveedor de la fuente de luz. | Les images présentées sont purement illustratives. Les mesures des dessins techniques peuvent varier de ± 3 millimètres. Les valeurs de puissance et de flux lumineux décrites sont toujours les valeurs indiquées par le fournisseur de la source lumineuse.

FT02-00

Informação sujeita a correção ou alteração sem aviso prévio . Information subject to correction or change without notice . Información sujeta a corrección o cambio sin previo aviso . Information sujet de correction ou de modification sans préavis .