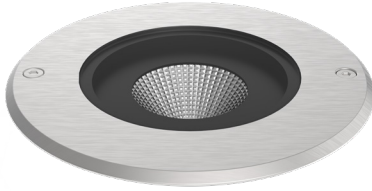


3027



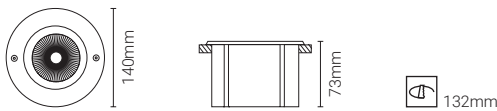
Luminária de encastrar no solo com aba de remate para aplicação em espaços exteriores, com projeção de luz ascendente. Aro em aço inox. Corpo em alumínio injetado. Vidro temperado. Caixa de encastrar incluída, em ABS. Driver incorporado.

Recessed floor luminaire with trim for outdoor application with upward light projection. Exterior rim in stainless steel. Injected aluminium body. Tempered glass. Recessed box included, in ABS. Incorporated driver.

Luminaria empotrada de piso con marco para aplicación exterior, con proyección de luz ascendente. Aro exterior en acero inoxidable. Cuerpo en aluminio inyectado. Vidrio emplado. Caja de empotrar incluida, en ABS. Driver incorporado.

Luminaire encastré de sol avec cadre pour application extérieur, avec projection de lumière ascendant. Collorette extérieur en acier inoxydable. Corps en aluminium injecté. Verre trempé. Boîte d'encastrement inclus, en ABS. Driver intégré.

DESENHO TÉCNICO . TECHNICAL DRAWING . DISEÑO TÉCNICO . DESSIN TECHNIQUE .



NORMAS . NORMS . NORMAS . NORMES .

Normas: EN 60598-1:2015, EN 60598-2-13:2009, IEC 60529

Diretivas: 2012/19/UE REEE, 2014/30/UE Electromagnetic Compatibility, 2014/35/UE Low Voltage

APLICAÇÃO | DIREÇÃO . APPLICATION | DIRECTION . APLICACIÓN | DIRECCIÓN . APPLICATION | DIRECTION .



Aplicação de encastrar com aba | Projeção de luz ascendente
Recessed application with rim | Upward light projection
Aplicación empotrada con marco | Proyección de luz ascendente
Application encastré avec cadre | Proyección de lumière ascendant

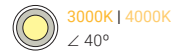
SISTEMA ELÉTRICO . ELECTRICAL SYSTEM . SISTEMA ELECTRICO . SYSTÈME ÉLECTRIQUE .



FONTE DE ALIMENTAÇÃO . POWER SUPPLY . FUENTE DE ALIMENTACIÓN . SOURCE D'ALIMENTATION .

INCORPORATED DRIVER: 220-240VAC · 50/60Hz

FONTE DE LUZ . SOURCE OF LIGHT . FUENTE DE LUZ . SOURCE DE LUMIÈRE .



CORES . COLORS . COLORES . COULEURS .

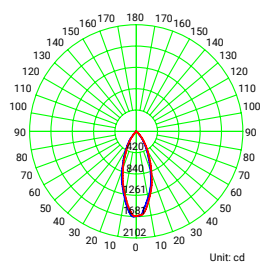
.8TL | 8 | Inox . Stainless Steel . Inoxidable . Inoxydable .

ACABAMENTOS . FINISHES . ACABADOS . FINITIONS .

.8TL | T | Transparente . Transparent . Transparente . Transparent .

FOTOMETRIA . PHOTOMETRY . FOTOMETRÍA . PHOTOMÉTRIE .

Luminous Intensity Distribution Curve - 3027.112.8TL



Unit: cd
— C0-C180 — C90-C270

3027 IK10 IP67 COB	
Code	Flow/Power (approx.)
3027.112.8TL	12W - 1030 lm

As imagens apresentadas são meramente ilustrativas. As medidas dos desenhos técnicos podem oscilar ± 3 milímetros. Os valores de potência e de fluxo luminoso descritos são sempre os valores indicados pelo fornecedor da fonte luminosa. | The images presented are merely illustrative. The measures of the technical drawings may vary by ± 3 millimetres. The power and luminous flux values described are always the values indicated by the light source supplier. | Las imágenes presentadas son meramente ilustrativas. Las medidas de los dibujos técnicos pueden variar ± 3 milímetros. Los valores de potencia y flujo luminoso descritos son siempre los valores indicados por el proveedor de la fuente de luz. | Les images présentées sont purement illustratives. Les mesures des dessins techniques peuvent varier de ± 3 millimètres. Les valeurs de puissance et de flux lumineux décrites sont toujours les valeurs indiquées par le fournisseur de la source lumineuse.