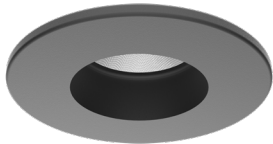


1506



Luminária de encastrar com aba de remate para aplicação em espaços interiores, com projeção de luz descendente. Corpo em alumínio com possibilidade de pintura em diversas cores. Difusor transparente. Driver remoto.

Recessed trim luminaire for indoor application, with downward light projection. Aluminium body with the possibility of painting in different colors. Transparent diffuser. Remote driver.

Luminaria empotrada con marco para aplicación interior, con proyección de luz descendente. Cuerpo de aluminio con posibilidad de pintar en diferentes colores. Difusor transparente. Driver remoto.

Luminaire encastré avec cadre pour application intérieur, avec projection de lumière descendant. Corps en aluminium avec possibilité de peinture en différentes couleurs. Diffuseur transparent. Driver à distance.

DETALHES DO PRODUTO . PRODUCT DETAILS . DETALLES DEL PRODUCTO . DÉTAILS DU PRODUIT .



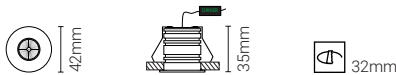
NORMAS . NORMS . NORMAS . NORMES .

Norms: EN 60598-1:2015, EN 60598-2-2:2012, IEC 60529

Directives: 2012/19/UE REEE, 2014/30/UE Electromagnetic Compatibility, 2014/35/UE Low Voltage

DESENHO TÉCNICO . TECHNICAL DRAWING . DISEÑO TÉCNICO . DESSIN TECHNIQUE .

Informação Importante: Driver Remoto (Não integrado na luminária)
 Important Information: Remote Driver (Not integrated in the luminaire)
 Información Importante: Driver Remoto (No integrado en la luminaria)
 Informations Importantes: Driver à Distance (Pas incorporé dans la luminaire)



SISTEMA ELÉTRICO . ELECTRICAL SYSTEM . SISTEMA ELECTRICO . SYSTÈME ÉLECTRIQUE .



FONTE DE ALIMENTAÇÃO . POWER SUPPLY . FUENTE DE ALIMENTACIÓN . SOURCE D'ALIMENTATION .

REMOTE DRIVER: 220-240VAC · 50/60Hz

APLICAÇÃO | DIREÇÃO . APPLICATION | DIRECTION . APLICACIÓN | DIRECCIÓN . APPLICATION | DIRECTION .



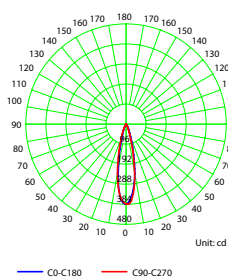
Aplicação de encastrar com aba | Projeção de luz descendente
 Recessed application with rim | Downward light projection
 Aplicación empotrada con marco | Proyección de luz descendente
 Application encastré avec cadre | Proyección de lumière descendant

FONTE DE LUZ . SOURCE OF LIGHT . FUENTE DE LUZ . SOURCE DE LUMIÈRE .

LED 2700K | 3000K | 4000K | 6500K
 50.000h · CRI >80 · Regulable · ∠ 23°

FOTOMETRIA . PHOTOMETRY . FOTOMETRÍA . PHOTOMÉTRIE .

Luminous Intensity Distribution Curve - 1506.041.TL



CORES . COLORS . COLORES . COULEURS .

- 1 Branco . White . Blanco . Blanc .
- 2 Cinza . Gray . Cinza . Gris .
- 7 Grafite . Graphite . Gráfico . Graphite .
- 9 Preto . Black . Negro . Noir .

ACABAMENTOS . FINISHES . ACABADOS . FINITIONS .

- .xTL 1 Transparente . Transparent . Transparente . Transparent .

1506 IK03 IP54 LED	
Code	Flow/Power (approx.)
1506.041.xTL	1,5W - 140 lm

As imagens apresentadas são meramente ilustrativas. As medidas dos desenhos técnicos podem oscilar ± 3 milímetros. Os valores de potência e de fluxo luminoso descritos são sempre os valores indicados pelo fornecedor da fonte luminosa. | The images presented are merely illustrative. The measures of the technical drawings may vary by ± 3 millimetres. The power and luminous flux values described are always the values indicated by the light source supplier. | Las imágenes presentadas son meramente ilustrativas. Las medidas de los dibujos técnicos pueden variar ± 3 milímetros. Los valores de potencia y flujo luminoso descritos son siempre los valores indicados por el proveedor de la fuente de luz. | Les images présentées sont purement illustratives. Les mesures des dessins techniques peuvent varier de ± 3 millimètres. Les valeurs de puissance et de flux lumineux décrites sont toujours les valeurs indiquées par le fournisseur de la source lumineuse.