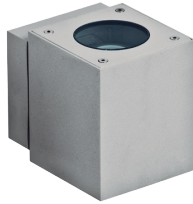


## 2030



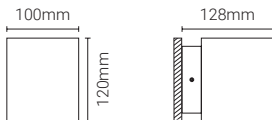
Luminária saliente de parede para aplicação em espaços exteriores, com projeção de luz descendente e ascendente. Corpo em alumínio ou aço inox 316. Vidro de proteção incluído.

Wall surface luminaire for outdoor application, with downward and upward light projection. 316 stainless steel or aluminium body. Protective glass included.

Luminaria de superfície de pared para aplicación exterior, con proyección de luz descendente y ascendente. Cuerpo en aluminio o acero inoxidable 316. Vidrio de protección incluido.

Luminaire surface du mur pour application extérieure, avec projection de lumière ascendente et descendante. Corps en aluminium ou en acier inoxydable 316. Verre de protection inclus.

DESENHO TÉCNICO . TECHNICAL DRAWING . DISEÑO TÉCNICO . DESSIN TECHNIQUE .



APLICAÇÃO | DIREÇÃO . APPLICATION | DIRECTION . APLICACIÓN | DIRECCIÓN . APPLICATION | DIRECTION .



Aplicação saliente de parede | Projeção de luz descendente e ascendente  
Surface wall application | Downward and upward light projection  
Aplicación de pared de superficie | Proyección de luz descendente y ascendente  
Application de mur en surface | Proyección de lumière descendante ou ascendante

2030   IK06   IP54   LED G9	
Code	Flow/Power (approx.)
2030.100.xFX	(2x) G9
2030.100.8FX	(2x) G9
2030.103.xFL	2.5W - 250 lm
2030.103.8FL	2.5W - 250 lm

NORMAS . NORMS . NORMAS . NORMES .

Norms: EN 60598-1:2015, EN 60598-2-1:2012, IEC 60529

Directives: 2012/19/UE REEE, 2014/30/UE Electromagnetic Compatibility, 2014/35/UE Low Voltage

SISTEMA ELÉTRICO . ELECTRICAL SYSTEM . SISTEMA ELECTRICO . SYSTÈME ÉLECTRIQUE .



FONTE DE ALIMENTAÇÃO . POWER SUPPLY . FUENTE DE ALIMENTACIÓN . SOURCE D'ALIMENTATION .

220-240VAC - 50/60Hz

FONTE DE LUZ . SOURCE OF LIGHT . FUENTE DE LUZ . SOURCE DE LUMIÈRE .

**LED** 3000K | 4000K  
25.000 h • Ta -20°C a 40°C • CRI 80

CORES . COLORS . COLORES . COULEURS .

- 1 Branco . White . Blanco . Blanc .
- 2 Cinza . Gray . Cinza . Gris .
- 7 Grafite . Graphite . Grafito . Graphite .
- 8 Inox . Stainless Steel . Inoxidable . Inoxydable .
- 9 Preto . Black . Negro . Noir .

ACABAMENTOS . FINISHES . ACABADOS . FINITIONS .

xFL | F Fosco . Matte . Mate . Givré .

EFICIÊNCIA ENERGÉTICA . ENERGY EFFICIENCY . EFICIENCIA ENERGETICA . EFFICACITÉ ÉNERGÉTIQUE .

Este produto contém uma fonte de luz da classe de eficiência energética A+.  
This product contains a light source of energy efficiency class A+.  
Este producto contiene una fuente luminosa de la clase de eficiencia energética A+.  
Ce produit contient une source lumineuse de classe d'efficacité énergétique A+.

As imagens apresentadas são meramente ilustrativas. As medidas dos desenhos técnicos podem oscilar ± 3 milímetros. Os valores de potência e de fluxo luminoso descritos são sempre os valores indicados pelo fornecedor da fonte luminosa. | The images presented are merely illustrative. The measures of the technical drawings may vary by ± 3 millimetres. The power and luminous flux values described are always the values indicated by the light source supplier. | Las imágenes presentadas son meramente ilustrativas. Las medidas de los dibujos técnicos pueden variar ± 3 milímetros. Los valores de potencia y flujo luminoso descritos son siempre los valores indicados por el proveedor de la fuente de luz. | Les images présentées sont purement illustratives. Les mesures des dessins techniques peuvent varier de ± 3 millimètres. Les valeurs de puissance et de flux lumineux décrites sont toujours les valeurs indiquées par le fournisseur de la source lumineuse.

FT02-00

Informação sujeita a correção ou alteração sem aviso prévio . Information subject to correction or change without notice . Información sujeta a corrección o cambio sin previo aviso . Information sujet de correction ou de modification sans préavis .